



درمان پارگی طحال:

**\*عمل جراحی**

**\*درمان حمایتی**

**علائم پارگی کبد:**

**\*درد شکم و انتشار آن به شانه راست**

**\*استفراغ خونی**

**\*وجود خون در ادرار**

**\*رنگ پریدگی، بیقراری، غش کردن**

**درمان پارگی کبد:**

**عمل جراحی لاپاراتومی می باشد.**

مراقبت از بیمار پس از عمل جراحی ناشی از ترومای شکمی:

\*ناشنا بودن بیمار تا زمان معین طبق دستور پزشک

\*مراقبت از لوله های پلاستیکی که جهت خروج ترشحات پس از جراحی برای بیمار کار گذاشته می شود.

\*برای جلوگیری از نفخ پس از عمل با اجازه پزشک معالج

راه اندازی بیمار با کمک انجام شود.

**نکات خود مراقبتی به بیماران هنگام ترخیص:**

\*محل زخم جراحی پس از عمل باید تمیز و خشک نگه داشته شود.

\*در صورت وجود درد، قرمزی، تورم، تب و حساسیت به پزشک معالج اطلاع داده شود.

\*تعویض پانسمان به روش استریل و با فاصله زمانی تعیین شده انجام شود.

مقدمه: ترومای شکمی به هر نوع جراحت

و ضربه به ناحیه شکمی اطلاق می شود که

این تروما می تواند نافذ و غیر نافذ

باشد و در هر دو نوع ممکن است

ایجاد آسیب به اندامهای درون حفره شکمی را در پی داشته باشد.



**علائم ترومای شکمی:**

درد، سفتی شکم، کبودی سطح خارجی شکم

**عوارض ترومای شکمی:**

کبد و طحال شایعترین اندامهایی هستند که دچار آسیب می شوند، همچنین آسیب معده، پارگی روده ها ممکن است به دنبال تروما به شکم ایجاد شود.

**علائم پاره شدن طحال:**

درد در قسمت فوقانی و چپ شکم

درد شانه چپ، کاهش فشار خون

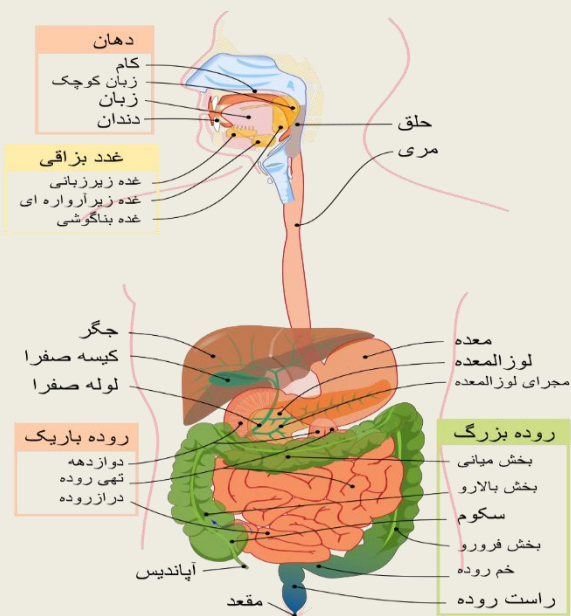
رنگ پریدگی، احساس گیجی



دانشگاه علوم پزشکی سمنان

مرکز آموزشی پژوهشی درمانی کوثر

سلسله مطالب آموزشی بیماران



تهیه کننده: مهدیه اتوکش

کارشناس پرستاری

بهار ۱۴۰۳

K(E.R)Epp<sup>o</sup> ۱/۷-۹۸/۱

## استومی:

استومی به معنی باز شدن دهانه ای روی جدار شکم می باشد که از طریق عمل جراحی توسط پزشک معالج انجام می شود. هدف از تعیبه استومی کمک به التیام روده به دنبال آسیب ناشی از تروما به شکم می باشد.

## آموزش به بیمارانی که به دنبال آسیب شکمی استومی می شوند:

\*مراقبت از استومی به خاطر نقش مهم آن در دفع مواد زائد ضروری می باشد.

\*تخلیه و تعویض کیسه استومی و مراقبت از پوست آن باید مورد تاکید قرار گیرد.

\*در رژیم غذایی باید مقدار کافی نمک و دریافت ۲ تا ۱ لیتر مایعات گنجانده شود.



در صورت وجود هر گونه سوال یا ابهام با شماره تلفن زیر تماس گرفته شود: ۰۲۳۳۱۴۲۲۱۱۱

منابع: \*هند بوک داخلی جراحی (برونر سودارت ۲۰۱۸)

\*سایت اینترنتی: [Fa.wikipedia.org](http://Fa.wikipedia.org)

آدرس سایت آموزشی بیمارستان کوثر:

<http://kosarhos.semums.ac.ir>

آدرس سایت کلینیک بیمارستان:

[clinic.semums.ac.ir](http://clinic.semums.ac.ir)

\*داروهای تجویز شده باید در فواصل معین مصرف شود و از قطع خودسرانه آن پرهیز شود.

\*در صورت وجود درد غیر قابل کنترل به مرکز درمانی مراجعه شود.

\*مصرف دخانیات و الکل پرهیز شود.

\*مصرف سبزیجات و مرکبات به بهبود سریعتر زخم کمک می کند.

\*از مصرف غذاهای نفاخ خودداری شود

## آموزش به بیمارانی که طحال خود را برداشته اند:

\*این بیماران باید مراقب سلامتی خود باشند و از تماس با افراد مبتلا به بیماریهای عفونی و تبدار اجتناب کنند.

\*در صورت بروز تب حتماً به مرکز درمانی مراجعه کنند.

\*سالانه واکسن آنفولانزا و مننگوکوک تزریق شود.

\*از مسافرت به اماکن با احتمال عفونت خودداری شود.

\*واکسن پنوموکوک به از برداشتن طحال تزریق و هر ۳ تا ۵ سال تکرار شود.

\*در صورت تجویز آنتی بیوتیک به موقع مصرف و دوره درمان تکمیل شود.